

# ایران نما



مجمع کارخانجات آجر نسوز

## ایران نما

تولید کننده انواع آجر نمای خارجی  
ساختمان و طراحی دکوراتیو داخلی

ویرایش ۱۴۰۰ - ۱۳۹۹

Complex of iran nema's brick  
Refractory brick factories  
For interior and exterior design

2020-2021 Edition





زیبایی هر سازه بشری در گرو اعتقاد به جوهره خاک ، آب ، آتش و ایمان راسخ به دستان  
هنرمند بشریت است و چنین اثری جاودانه در تاریخ ثبت خواهد شد

## کارخانجات آجر نسوز ایران نما

iran nama's brick factory

Email: info@ajorirannama.com ایمیل

Website: www.ajorirannama.com پایگاه اینترنتی

Telegram channel: @ajor\_irannama کانال تلگرام

Telfax: (+98 314 588 26 36) ۰۳۱۴ ۵۸۸ ۲۶ ۳۶ فکس

Phone: (+98 314 588 22 55) ۰۳۱۴ ۵۸۸ ۲۲ ۵۵ تلفن

آدرس: ایران - اصفهان - زینبیه - به طرف حبیب آباد  
کیلومتر 8 - خیابان صنعت

Address: sanat street , Km 8 , Towards Habibabad ,  
Zeynabie , esfahan , iran



برای مشاهده وسایط آجر نسوز ایران نما



پیشینه و ساخت آجر به سال‌های باستان می‌رسد و به موجب مدارک موجود پیدایش و مصرف آجر پیش از تاریخ و هزاران سال قبل از آن بوده‌است. در ادوار باستان در کناره رودهای دجله و فرات و پس از طغیان آن‌ها مقدار زیادی گل و لای بر سطح زمین رسوب می‌کرد. این رسوبات که دارای چسبندگی خاص بودند و پس از اینکه در اثر تابش خورشید آب گل و لای آن‌ها تبخیر می‌شد ترک‌هایی به وجود می‌آمد که لای خشک به صورت مکعب‌های نامنظم درمی‌آمد به صورت ملات جهت دیوارهای گل‌چینه‌ای در آن روزگار مصرف می‌شد. قابل توجه می‌باشد که اجاق‌های چادرنشین‌هایی که در کنار رودها به کار گله داری مشغول بوده‌اند در اثر نفوذ آتش سخت شده که در واقع این پدیده سبب پیدایش نحوه پخت و در نتیجه آجر گردیده‌است. در سال‌های بعد هم‌زمان در ساخت برج بابل خشت زدن و پختن آجر به وسیله بابل‌ها ابداع شد و به همین دلیل نام آجر که یک واژه بابلی است در اغلب زبان‌ها به همین نام مشهور شده‌است. پس از این مرحله به وسیله کلدانی‌ها پخت آجر به تکامل رسید و با پیدایش آجر تحولی در ساختمان بناها که تا آن روزگار خستی و گلی بودند به وجود آمد. در نتیجه این امر سبب آغاز بناهای مستحکم و آجری گردید. آجرهای اولیه بدون قالب و نظیر بالش ساخته می‌شده است.

The earliest bricks were dried brick, meaning that they were formed from clay-bearing earth or mud and dried (usually in the sun) until they were strong enough for use. The oldest discovered bricks, originally made from shaped mud and dating before 7500 BC, were found at Tell Aswad, in the upper Tigris region and in southeast Anatolia close to Diyarbakir.

The South Asian inhabitants of Mehrgarh also constructed, and lived in, air-dried mudbrick houses between 3300-7000 BC. Other more recent findings, dated between 7,000 and 6,395 BC, come from Jericho, Catal Hüyük, the ancient Egyptian fortress of Buhen, and the ancient Indus Valley cities of Mohenjo-daro, Harappa, and Mehrgarh. Ceramic, or fired brick was used as early as 3000 BC in early Indus Valley cities like Kalibangan.





## درباره کارخانه آجر ایران نما

”

کارخانه آجر ایران نما به عنوان تولید کننده آجر نسوز نما به دلیل انتخاب بهترین معادن خاک نسوز به عنوان مواد اولیه و انجام آزمایش های استاندارد و علمی متعدد قبل و بعد از تولید و همچنین با بهره گیری از کارشناسان مجرب در پروسه خط تولید توانسته محصولات نسوز نما را درجه یک و با بالاترین کیفیت سطح و رنگ به بازار عرضه کند به گونه ای که محصولات نسوز این شرکت علاوه بر نمای خارجی ساختمان، در زیباسازی و ایجاد نمای کلاسیک در دکوراسیون داخلی منازل، هتلها، مطب ها، فروشگاه ها و سایر مکانهای عمومی توانسته زیبایی دوچندانی را خلق کند

“

### About iran nama's brick factory

iran nama's brick factory As a manufacturer of refractory bricks, Due to the selection of the best refractory mines as raw materials and performing various standard and scientific experiments, before and after production, As well as utilizing experienced experts in the production line process has been able to offer refractory facade products to the market with the highest quality of surface and color ,In such a way that the company's refractory products In addition to the exterior of the building, in beautifying and creating a classic facade in the interior decoration of houses, hotels, offices, shops and other public places has been able to create a double beauty.







کارخانه آجر ایران نما

[ajorirannama.com](http://ajorirannama.com)

# نمای خارجی

Special bricks for  
Exterior design and paving





- ▶ English refractory brick
  - ▶ Factory code : E1
  - ▶ Suitable for exterior
  - ▶ Dimensions : 70 \* 310 \* 25 (mm)  
35 \* 310 \* 25  
55 \* 260 \* 25
- پلاک نسوز انگلیسی  
کد کالا : E1  
مناسب برای نمای خارجی  
ابعاد : ۷۰×۳۱۰×۲۵  
۳۵×۳۱۰×۲۵  
۵۵×۲۶۰×۲۵

- ▶ English refractory brick
  - ▶ Factory code : E2
  - ▶ Suitable for exterior
  - ▶ Dimensions : 70 \* 310 \* 25 (mm)  
35 \* 310 \* 25  
55 \* 260 \* 25
- پلاک نسوز انگلیسی  
کد کالا : E2  
مناسب برای نمای خارجی  
ابعاد : ۷۰×۳۱۰×۲۵  
۳۵×۳۱۰×۲۵  
۵۵×۲۶۰×۲۵



- ▶ English refractory brick
  - ▶ Factory code : E3
  - ▶ Suitable for exterior
  - ▶ Dimensions : 70 \* 310 \* 25 (mm)  
35 \* 310 \* 25  
55 \* 260 \* 25
- پلاک نسوز انگلیسی  
کد کالا : E3  
مناسب برای نمای خارجی  
ابعاد : ۷۰×۳۱۰×۲۵  
۳۵×۳۱۰×۲۵  
۵۵×۲۶۰×۲۵

- ▶ English refractory brick
  - ▶ Factory code : ER
  - ▶ Suitable for exterior
  - ▶ Dimensions : 70 \* 310 \* 25 (mm)  
35 \* 310 \* 25  
55 \* 260 \* 25
- پلاک نسوز انگلیسی  
کد کالا : ER  
مناسب برای نمای خارجی  
ابعاد : ۷۰×۳۱۰×۲۵  
۳۵×۳۱۰×۲۵  
۵۵×۲۶۰×۲۵

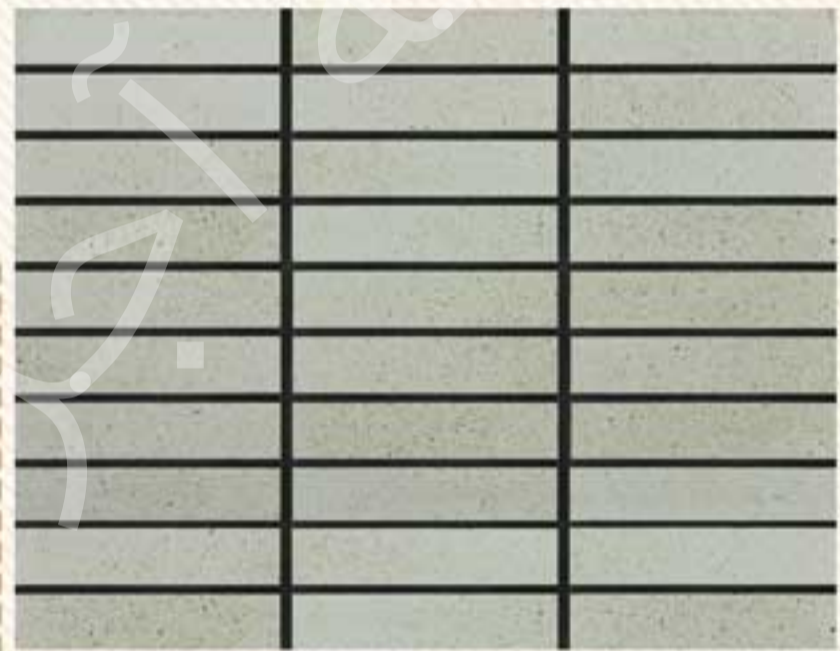






- ▶ firesand soil refractory brick
- ▶ Factory code : SHR
- ▶ Suitable for exterior
- ▶ Dimensions : 70 \* 310 \* 25  
(mm) 35 \* 310 \* 25  
55 \* 260 \* 25

- ◀ پلاک نسوز شاموتی رندوم
- ◀ کد کالا : SHR
- ◀ مناسب برای نمای خارجی
- ◀ ابعاد : 70 × 310 × 25  
35 × 310 × 25  
55 × 260 × 25



- ▶ White soil refractory brick
- ▶ Factory code : W10
- ▶ Suitable for exterior
- ▶ Dimensions : 70 \* 310 \* 25  
(mm) 35 \* 310 \* 25  
55 \* 260 \* 25

- ◀ پلاک نسوز سفید صدفی
- ◀ کد کالا : W10
- ◀ مناسب برای نمای خارجی
- ◀ ابعاد : 70 × 310 × 25  
35 × 310 × 25  
55 × 260 × 25



- ▶ Black soil refractory brick
- ▶ Factory code : B10
- ▶ Suitable for exterior
- ▶ Dimensions : 70 \* 310 \* 25  
(mm) 35 \* 310 \* 25  
55 \* 260 \* 25

- ◀ پلاک نسوز مشکی
- ◀ کد کالا : B10
- ◀ مناسب برای نمای خارجی
- ◀ ابعاد : 70 × 310 × 25  
35 × 310 × 25  
55 × 260 × 25



- ▶ English refractory tile
- ▶ Factory code : TE1
- ▶ Suitable for exterior
- ▶ Dimensions : 100 \* 600 \* 25 (mm)

- ◀ تایل نسوز انگلیسی
- ◀ کد کالا : TE1
- ◀ مناسب برای نمای خارجی
- ◀ ابعاد : ۱۰۰ × ۶۰۰ × ۲۵



- ▶ English refractory tile
- ▶ Factory code : TE2
- ▶ Suitable for exterior
- ▶ Dimensions : 100 \* 600 \* 25 (mm)

- ◀ تایل نسوز انگلیسی
- ◀ کد کالا : TE2
- ◀ مناسب برای نمای خارجی
- ◀ ابعاد : ۱۰۰ × ۶۰۰ × ۲۵

- ▶ English refractory tile
- ▶ Factory code : TE3
- ▶ Suitable for exterior
- ▶ Dimensions : 100 \* 600 \* 25 (mm)

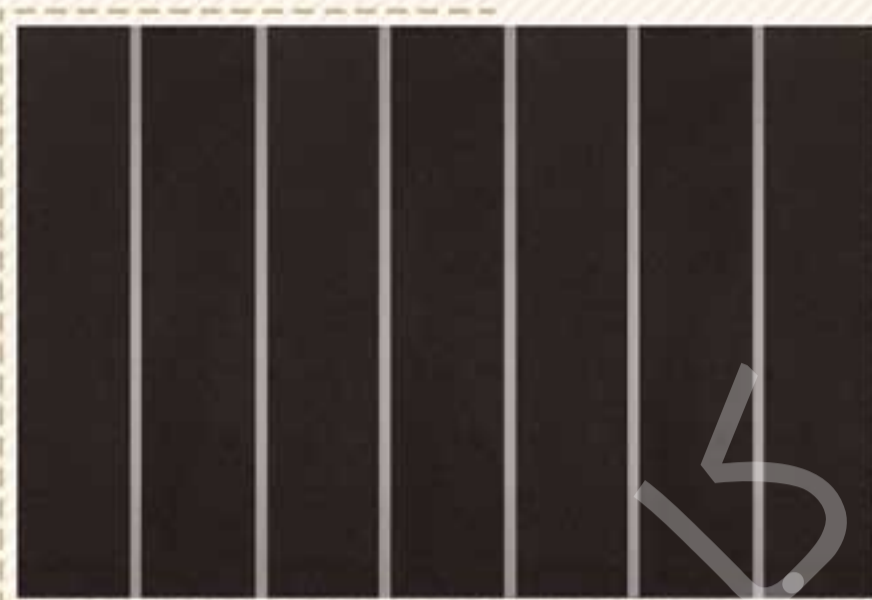
- ◀ تایل نسوز انگلیسی
- ◀ کد کالا : TE3
- ◀ مناسب برای نمای خارجی
- ◀ ابعاد : ۱۰۰ × ۶۰۰ × ۲۵





- ▶ English refractory tile
- ▶ Factory code : TB10
- ▶ Suitable for exterior
- ▶ Dimensions : 100 \* 600 \* 25 (mm)

- ◀ تایل نسوز مشکی
- ◀ کد کالا : TB10
- ◀ مناسب برای نمای خارجی
- ◀ ابعاد : ۱۰۰ × ۶۰۰ × ۲۵



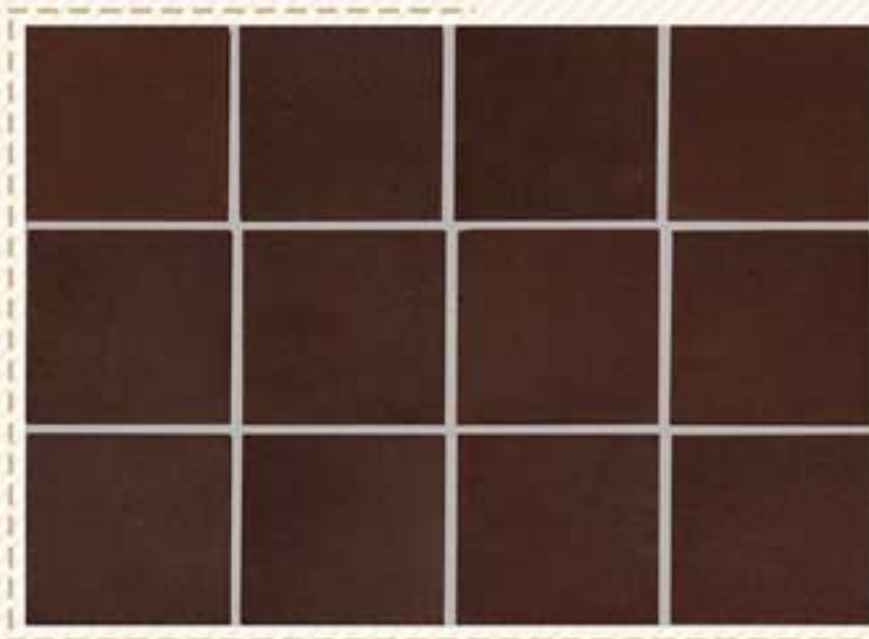
- ▶ firesand soil refractory tile
- ▶ Factory code : TSH
- ▶ Suitable for exterior
- ▶ Dimensions : 100 \* 600 \* 25 (mm)

- ◀ تایل نسوز شاموتی
- ◀ کد کالا : TSH
- ◀ مناسب برای نمای خارجی
- ◀ ابعاد : ۱۰۰ × ۶۰۰ × ۲۵

ساکنان فلات ایران گل و سنگ و چوب را به عنوان مصالح اصلی در ساختن بنا مورد استفاده قرار داده‌اند ولی تکیه اصلی در عمده بخش‌های این سرزمین بر گل قرار داشته‌است. ایرانیان از دیرباز پیوندی خاص با آب و خاک داشته‌اند. فلات ایران که منطقه‌ای است گرمسیر و تقریباً خشک با بادهای شدید، هنرمند ایرانی را به ساختن بنا با استفاده عمده از آجر سوق داده است.

Residents of the Iranian plateau have used clay mud, stone and wood as the main materials in the construction of the building, But the main use of the material in most parts of this land has been mud. Iranians have had a special relationship with water and soil in the past. The Iranian plateau, which is a tropical and almost arid region with strong winds, Has led the Iranian artist to build the building using bulk bricks.



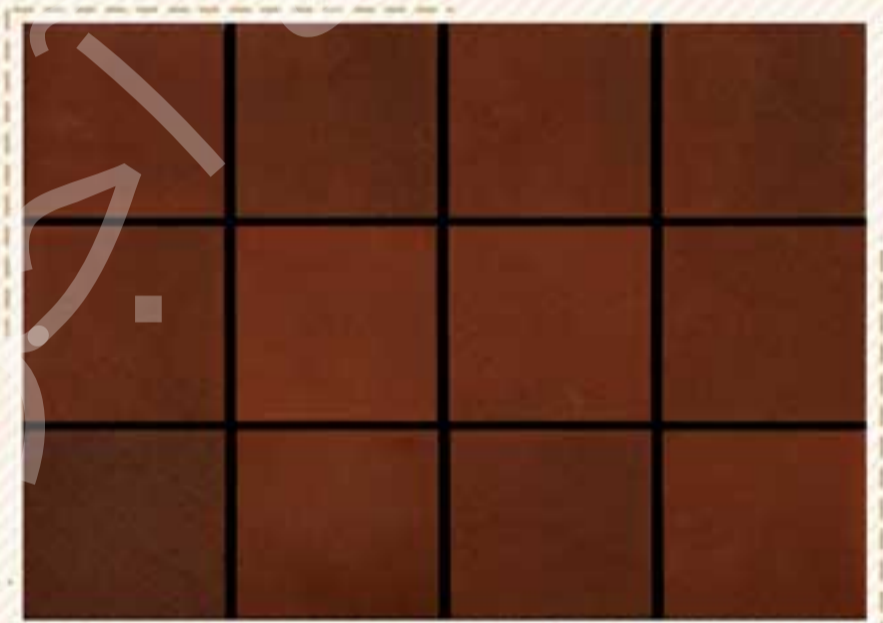


- ▶ English refractory paving
- ▶ Factory code : FE1
- ▶ Suitable for paving design
- ▶ Dimensions : 100 \* 100 \* 25  
(mm) 200 \* 200 \* 25  
250 \* 250 \* 25

- ◀ کف فرش نسوز انگلیسی
- ◀ کد کالا : FE1
- ◀ مناسب برای کف
- ◀ ابعاد : ۱۰۰ × ۱۰۰ × ۲۵  
۲۰۰ × ۲۰۰ × ۲۵  
۲۵۰ × ۲۵۰ × ۲۵

- ▶ English refractory paving
- ▶ Factory code : FE2
- ▶ Suitable for paving design
- ▶ Dimensions : 100 \* 100 \* 25  
(mm) 200 \* 200 \* 25  
250 \* 250 \* 25

- ◀ کف فرش نسوز انگلیسی
- ◀ کد کالا : FE2
- ◀ مناسب برای کف
- ◀ ابعاد : ۱۰۰ × ۱۰۰ × ۲۵  
۲۰۰ × ۲۰۰ × ۲۵  
۲۵۰ × ۲۵۰ × ۲۵



- ▶ firesand soil refractory paving
- ▶ Factory code : FSH
- ▶ Suitable for paving design
- ▶ Dimensions : 100 \* 100 \* 25  
(mm) 200 \* 200 \* 25  
250 \* 250 \* 25

- ◀ کف فرش نسوز شاموتی
- ◀ کد کالا : FSH
- ◀ مناسب برای کف
- ◀ ابعاد : ۱۰۰ × ۱۰۰ × ۲۵  
۲۰۰ × ۲۰۰ × ۲۵  
۲۵۰ × ۲۵۰ × ۲۵



English refractory L shaped brick

Factory code : LE1

Suitable for Exterior wall corner

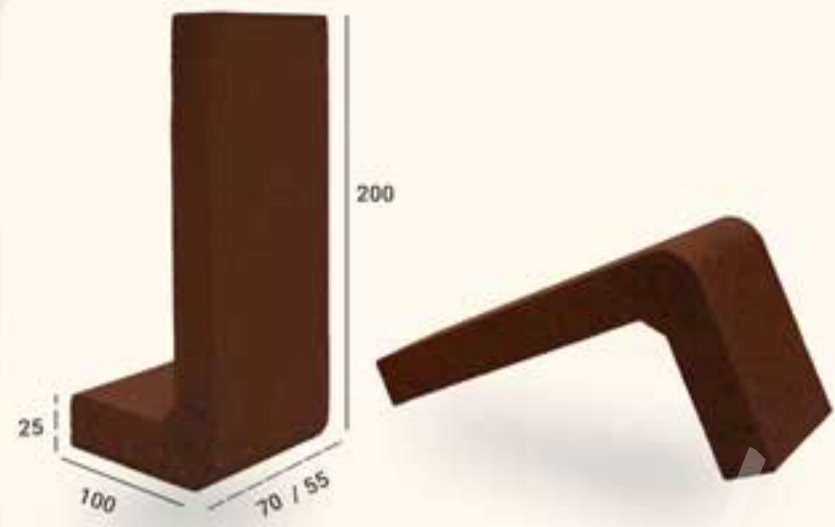
Dimensions :  $70 * (100 * 200) * 25$   
(mm)  $55 * (100 * 200) * 25$

ال نسوز انگلیسی

کد کالا : LE1

مناسب برای نمای خارجی

ابعاد :  $70 * (200 * 100) * 25$   
 $55 * (200 * 100) * 25$



English refractory L shaped brick

Factory code : LE2

Suitable for Exterior wall corner

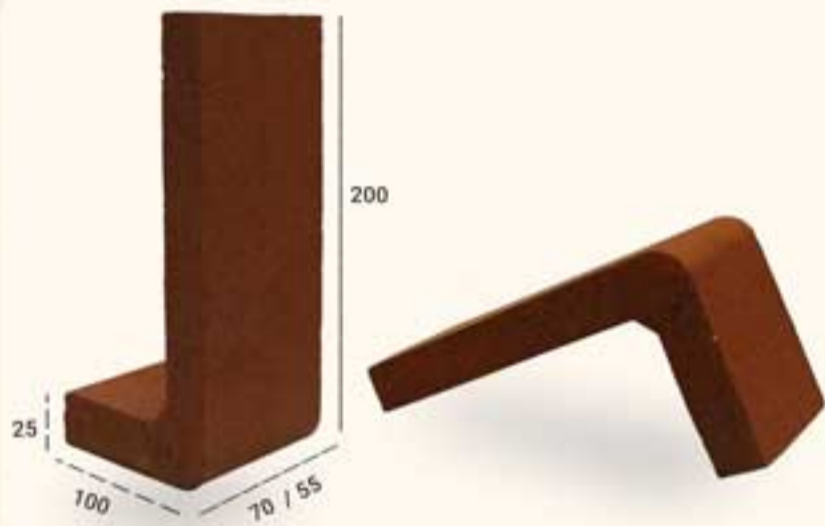
Dimensions :  $70 * (100 * 200) * 25$   
(mm)  $55 * (100 * 200) * 25$

ال نسوز انگلیسی

کد کالا : LE2

مناسب برای نمای خارجی

ابعاد :  $70 * (200 * 100) * 25$   
 $55 * (200 * 100) * 25$



English refractory L shaped brick

Factory code : LE3

Suitable for Exterior wall corner

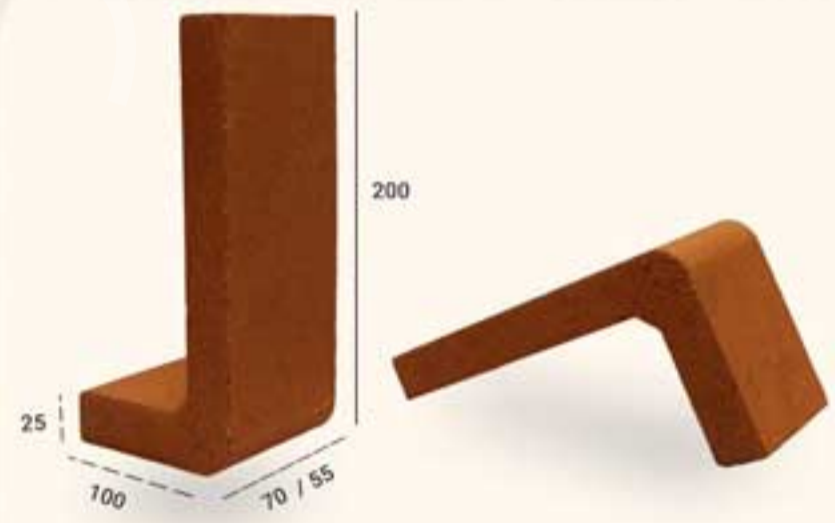
Dimensions :  $70 * (100 * 200) * 25$   
(mm)  $55 * (100 * 200) * 25$

ال نسوز انگلیسی

کد کالا : LE3

مناسب برای نمای خارجی

ابعاد :  $70 * (200 * 100) * 25$   
 $55 * (200 * 100) * 25$



firesand soil refractory L shaped brick

Factory code : LSH

Suitable for Exterior wall corner

Dimensions :  $70 * (100 * 200) * 25$   
(mm)  $55 * (100 * 200) * 25$

ال نسوز شاموتی

کد کالا : LE1

مناسب برای نمای خارجی

ابعاد :  $70 * (200 * 100) * 25$   
 $55 * (200 * 100) * 25$

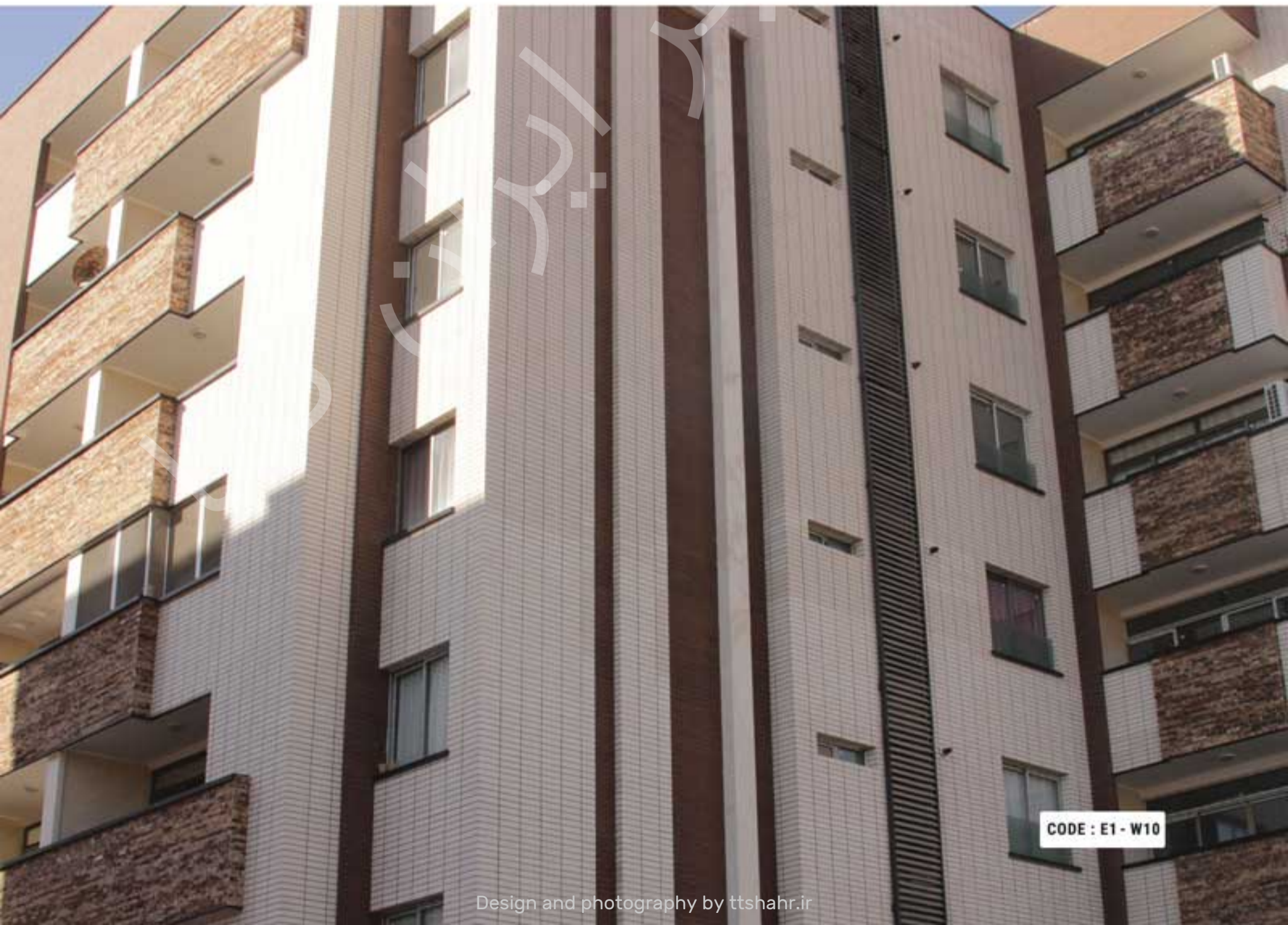






همه آجرها از مواد طبیعی تشکیل شده اند و همه آنها دارای ترکیبات آلی هستند. وجود این ترکیبات در آجر منجر به شوره زدگی می شود و زیبایی نما را کاهش می دهد. این پدیده در آجرهای رسی ملموس تر است. ترکیبات آلی در آجر تولید شده در دمای بالاتر از ۱۱۰۰ درجه سانتیگراد از بین می روند و به دلیل اینکه دمای پخت در کوره های کارخانه آجر ایران نما بین ۱۲۰۰ تا ۱۳۰۰ درجه سانتیگراد می باشد نتایج تست شوره زدگی آجر به دلیل مسئله فوق بسیار ناچیز بوده و صحت این موضوع از استاندارد ملی شماره ۷ نیز قابل تایید می باشد.

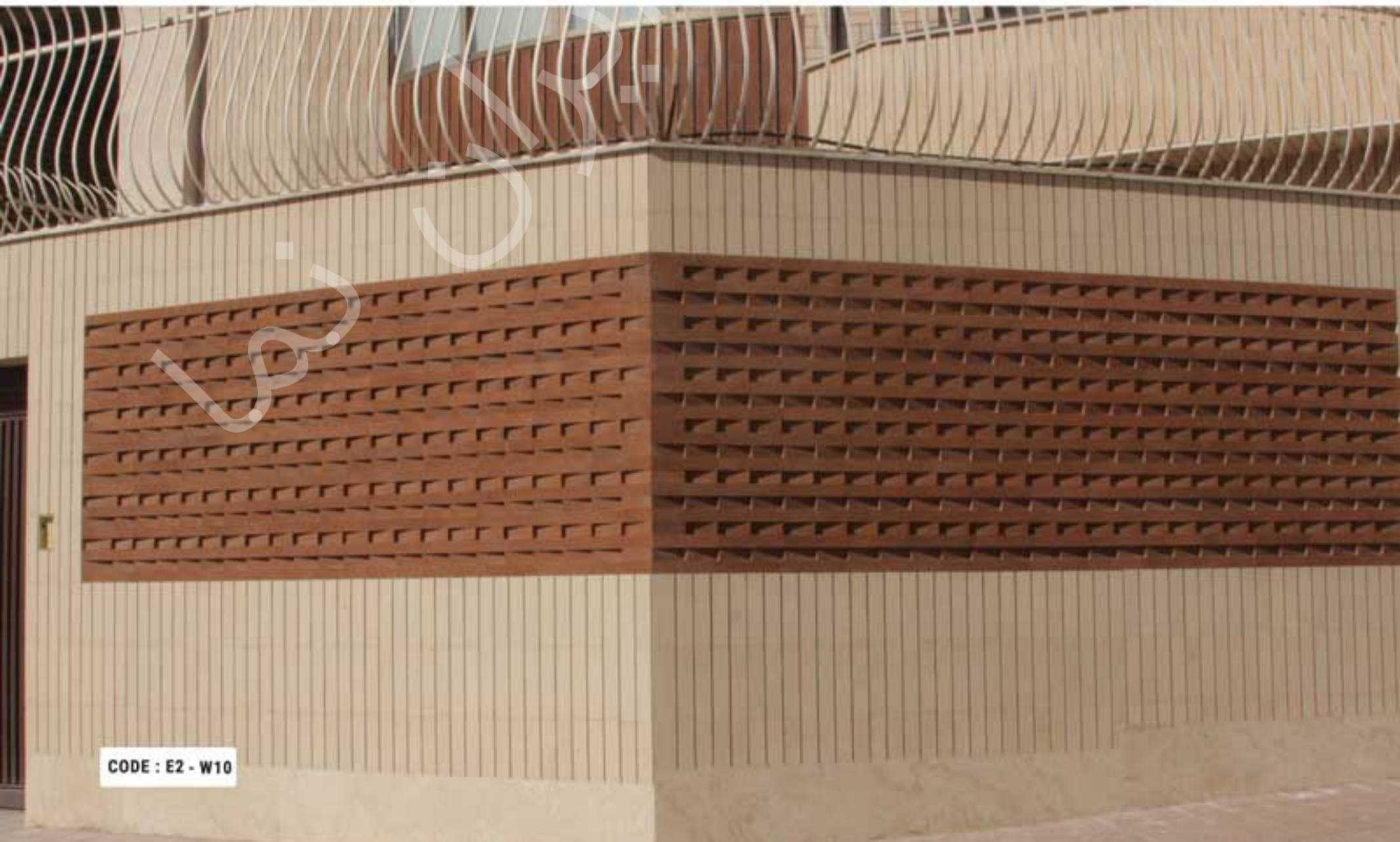
All bricks are composed of naturally occurring materials and they all have organic compounds. Presence of these compounds in brick result in efflorescence and reduces the beauty of facade. This phenomenon is more tangible in clayey brick. The organic compounds of the produced brick are totally ruined in temperature of above 1100 C. And because the firing temperature in the kilns of Iran Nama brick factory is between 1200 to 1300 degrees Celsius, the results of the brick salting test were very low. And the accuracy of this claim can be confirmed by Iran National Standard No. 7







CODE : E3



CODE : E2 - W10





CODE : FE1



CODE : ER - FE2





CODE : SHR





CODE : E1- W10





CODE : SHR



CODE : E2



CODE : ER





CODE : SHR



CODE : FCS-CSH



Black facade bricks have a special and unique beauty . It is common to use this style of facade in modern and minimalist styles alongside wood or dark glass or metals .

Iran Nama Factories Complex Company, Produces the best and highest quality types of these bricks .

آجر نما های مشکی زیبایی خاص و منحصر به فردی دارند . استفاده از این سبک از نما در سبک های مدرن و مینیمال در کنار چوب و یا شیشه های تیره یا فلزات ، معمول است .

مجموعه کارخانه های ایران نما ، بهترین و با کیفیت ترین انواع این آجر ها را تولید میکند .



CODE : B10





این آجر در طراحی و اجرای نماهای مدرن کارایی بیشتری دارد ، القای حس پایداری و استواری در کنار ظاهر گرم و دلنشین سازه های طراحی شده با این آجر سلیقه های خاص را به استفاده از این نوع محصول فرامیخواند

This brick is more efficient in designing and executing modern facades inducing a sense of reliability and stability along with a Warm and pleasant appearance of structures designed with this brick, Invites special tastes to use this type of product

CODE : TSH

استفاده از آجر های کف فرش و تایل در کنار استخر ها ، باغ و باغچه به طور کلی مرسوم است ، حیاط ها و حیاط خلوت هایی که با این نوع از آجر ها زیباسازی شده اند، حس بسیار لطیف و نرمی را منتقل میکنند. جذابیت فضایی که با آجر های نسوز کف فرش شده نسبت به فضایی که بدون آن است اصلا قابل مقایسه نیست.

The use of paving bricks next to pools, gardens and orchards is generally common Yards and backyards that are beautifully decorated with this type of brick, convey a very delicate and soft feeling. The attractiveness of the space with paving refractory bricks is not comparable to the space without it.



CODE : FE2





کارخانه آجر ایران نما

[ajorirannama.com](http://ajorirannama.com)

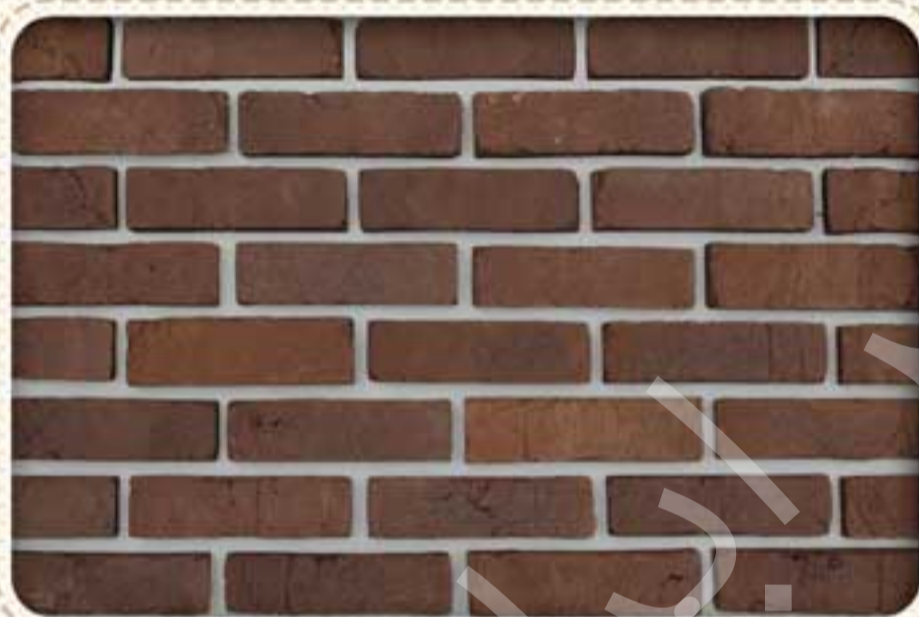
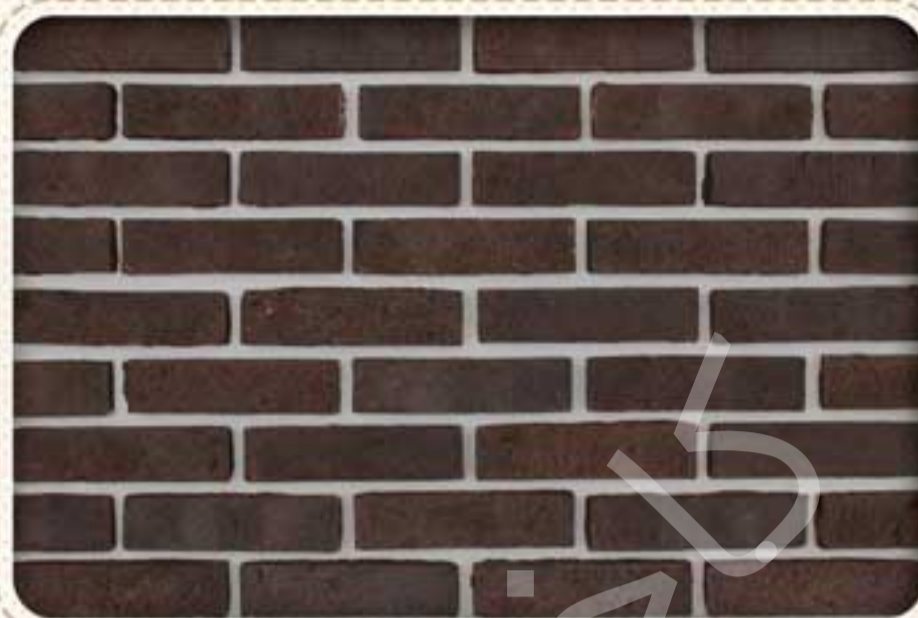
# نمای داخلی

Special bricks for  
Exterior design and paving



- ▶ English refractory handmade brick
- ▶ Factory code : CE1
- ▶ Suitable for interior
- ▶ Dimensions : 55 \* 220 \* 25 (mm)

- ◀ پلاک نسوز سنتی انگلیسی
- ◀ کد کالا : CE1
- ◀ مناسب برای نمای داخلی
- ◀ ابعاد : ۵۵ × ۲۲۰ × ۲۵

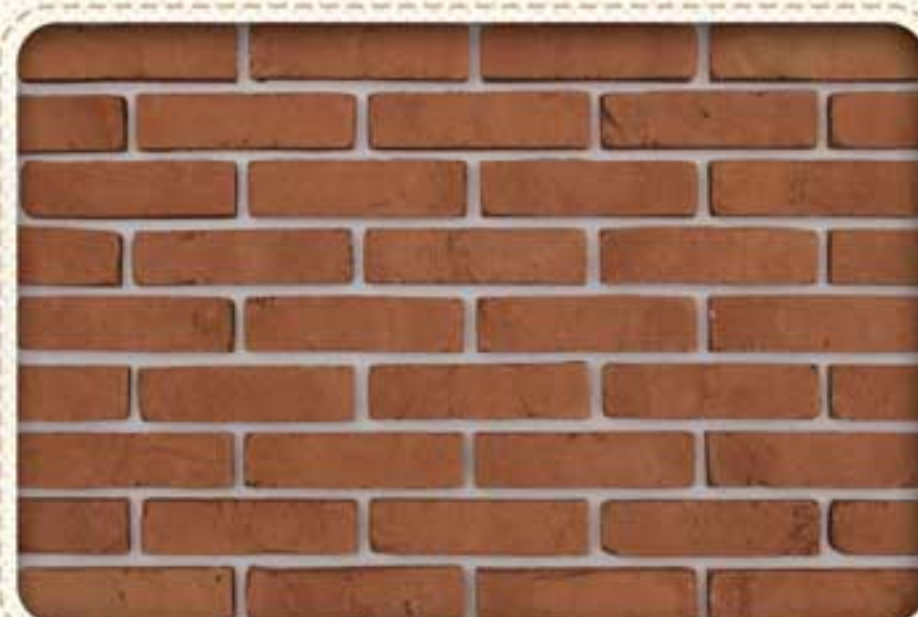


- ▶ English refractory handmade brick
- ▶ Factory code : CE2
- ▶ Suitable for interior
- ▶ Dimensions : 55 \* 220 \* 25 (mm)

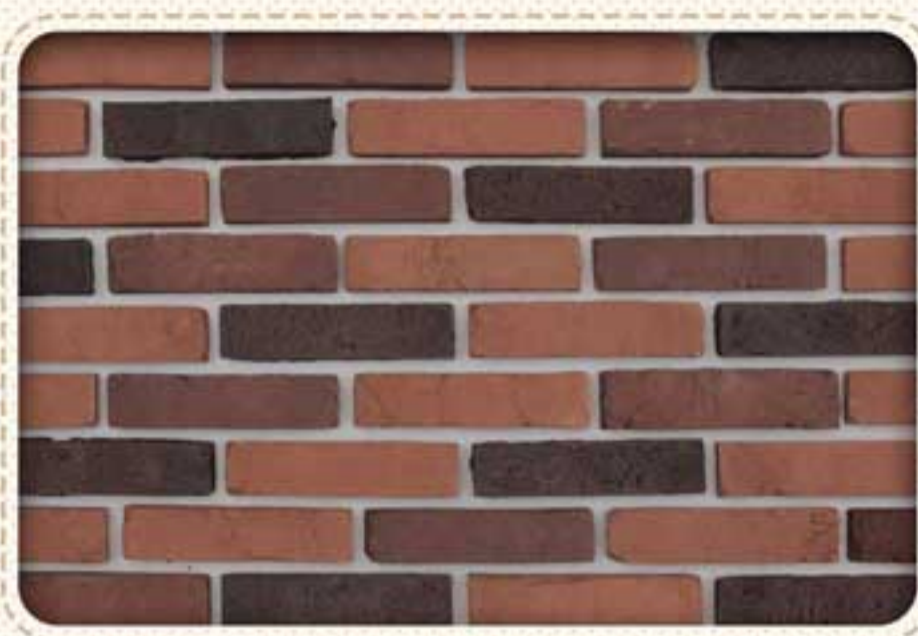
- ◀ پلاک نسوز سنتی انگلیسی
- ◀ کد کالا : CE2
- ◀ مناسب برای نمای داخلی
- ◀ ابعاد : ۵۵ × ۲۲۰ × ۲۵

- ▶ English refractory handmade brick
- ▶ Factory code : CE3
- ▶ Suitable for interior
- ▶ Dimensions : 55 \* 220 \* 25 (mm)

- ◀ پلاک نسوز سنتی انگلیسی
- ◀ کد کالا : CE3
- ◀ مناسب برای نمای داخلی
- ◀ ابعاد : ۵۵ × ۲۲۰ × ۲۵







- |                                     |                          |
|-------------------------------------|--------------------------|
| ▶ English refractory handmade brick | ◀ پلاک نسوز سنتی انگلیسی |
| ▶ Factory code : CER                | ◀ کد کالا : CER          |
| ▶ Suitable for interior             | ◀ مناسب برای نمای داخلی  |
| ▶ Dimensions : 55 * 220 * 25 (mm)   | ◀ ابعاد : ۵۵ × ۲۲۰ × ۲۵  |



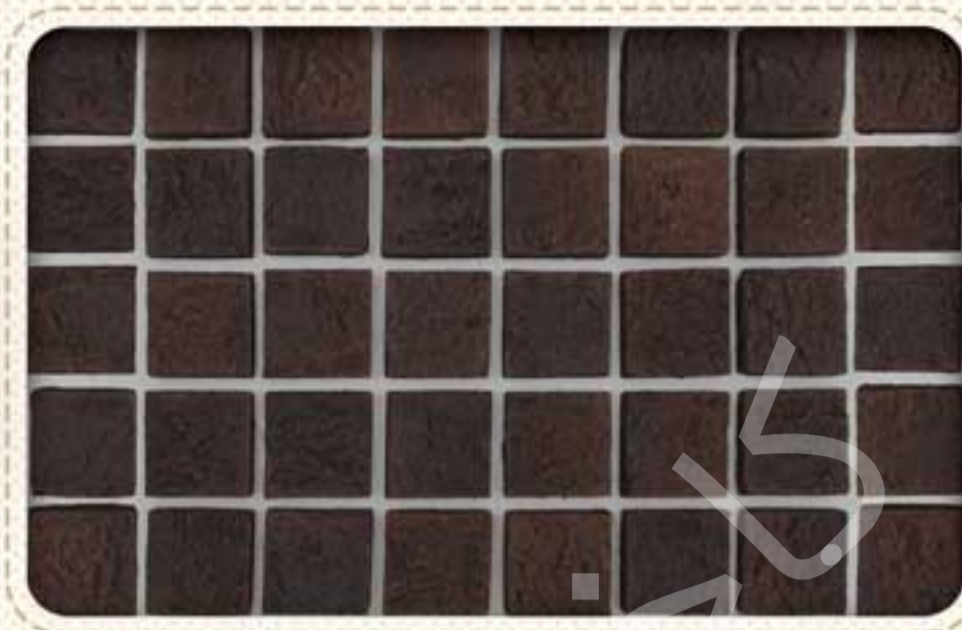
- |   |                         |
|---|-------------------------|
| ▶ firesand soil refractory handmade brick | ◀ پلاک نسوز سنتی شاموتی |
| ▶ Factory code : CSH                      | ◀ کد کالا : CSH         |
| ▶ Suitable for interior                   | ◀ مناسب برای نمای داخلی |
| ▶ Dimensions : 55 * 220 * 25 (mm)         | ◀ ابعاد : ۵۵ × ۲۲۰ × ۲۵ |

رنگ قهوه‌ای ، ترکیبی از رنگ قرمز، نارنجی و سیاه است که این ترکیب ، سبک موزونی به ارمغان می‌آورد که حس قدرت ، شکوه و جلال را زنده کرده و گرمای مخصوصی را در منزل ایجاد می‌کند . استفاده از دکوراسیون گرم قهوه ای از گذشته تا کنون بسیار پر کاربرد بوده است قهوه ای را می توان یکی از رنگ های اصلی در طراحی دکوراسیون داخلی خانه های مختلف دانست که با وجود استفاده از آجر های دکوراتیو در منازل نقش بسیار تاثیر گذاری در طراحی دکوراسیون های مختلف دارد.

قهوه ای در اکثر اتاق ها کاربرد دارد برای خلق هر حالتی در فضا میتواند به نحوی از قهوه ای کمک بگیرد برای مثال در یک اتاق شمالی و بی روح حضور رنگ قهوه ای ملایم و گرم حس آرامش و راحتی را به اتاق می دهد . در یک اتاق جنوبی یا آفتابگیر به کاربردن یک قهوه ای تیره و شفاف می تواند جلوه بی نظیری داشته باشد .



- ▶ English handmade brick      ◀ آجر سنتی انگلیسی
- ▶ Factory code : FC1              ◀ کد کالا : FC1
- ▶ Suitable for interior              ◀ مناسب برای نمای داخلی
- ▶ Dimensions : 100 \* 100 \* 25      ◀ ابعاد : ۱۰۰ × ۱۰۰ × ۲۵  
(mm)



- ▶ English handmade brick      ◀ آجر سنتی انگلیسی
- ▶ Factory code : FC2              ◀ کد کالا : FC2
- ▶ Suitable for interior              ◀ مناسب برای نمای داخلی
- ▶ Dimensions : 100 \* 100 \* 25      ◀ ابعاد : ۱۰۰ × ۱۰۰ × ۲۵  
(mm)

- ▶ English handmade brick      ◀ آجر سنتی انگلیسی
- ▶ Factory code : FC3              ◀ کد کالا : FC3
- ▶ Suitable for interior              ◀ مناسب برای نمای داخلی
- ▶ Dimensions : 100 \* 100 \* 25      ◀ ابعاد : ۱۰۰ × ۱۰۰ × ۲۵  
(mm)





- ▶ English handmade brick      ◀ آجر سنتی انگلیسی
- ▶ Factory code : FCR              ◀ کد کالا : FCR
- ▶ Suitable for interior            ◀ مناسب برای نمای داخلی
- ▶ Dimensions : 100 \* 100 \* 25      ◀ ابعاد : ۱۰۰ × ۱۰۰ × ۲۵ (mm)

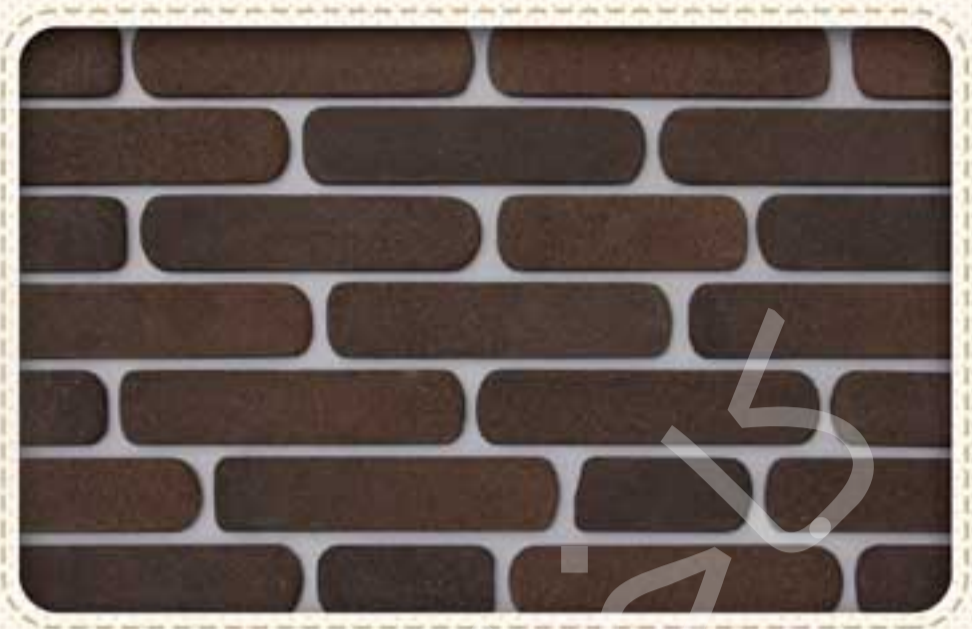


- ▶ firesand soil handmade brick      ◀ آجر سنتی شاموتی
- ▶ Factory code : FCS              ◀ کد کالا : FCS
- ▶ Suitable for interior            ◀ مناسب برای نمای داخلی
- ▶ Dimensions : 100 \* 100 \* 25      ◀ ابعاد : ۱۰۰ × ۱۰۰ × ۲۵ (mm)

Brown is a combination of red , orange and black This combination brings a harmonious style that creates a sense of power, glory in man and it creates a special warmth in the house . The use of brown cream decoration has been very common from the past to the present . Brown can be considered as one of the main colors in the interior decoration design of different houses Despite the use of decorative bricks in homes has a very influential role in designing various decorations .

Brown is used in most rooms ,You can use brown to create any mood in the space . For example, in a soulless northern room, the presence of a light and warm brown color gives the room a sense of calm and comfort . In a southern room or sunshade, using a dark and clear brown can have a unique effect .

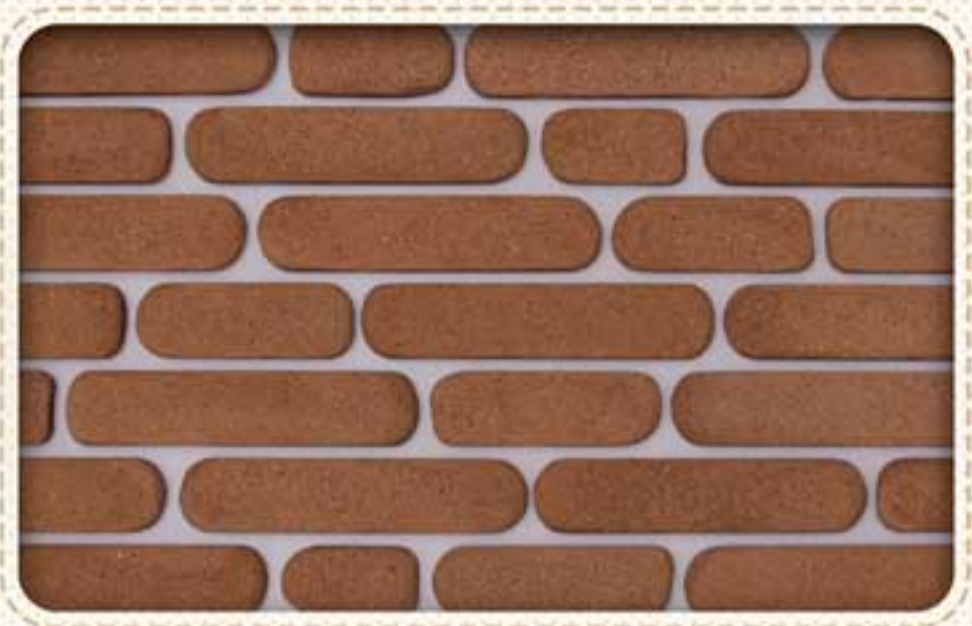




- ▶ English refractory Antique brick    پلاک آنتیک انگلیسی
- ▶ Factory code : AE1                      کد کالا : AE1
- ▶ Suitable for interior                    مناسب برای نمای داخلی
- ▶ Dimensions : 70 \* (100-310) \* 25    ابعاد : 70 × (100-310) × 25  
(mm)                    55 \* (100-310) \* 25                    55 × (100-310) × 25



- ▶ English refractory Antique brick    پلاک آنتیک انگلیسی
- ▶ Factory code : AE2                      کد کالا : AE2
- ▶ Suitable for interior                    مناسب برای نمای داخلی
- ▶ Dimensions : 70 \* (100-310) \* 25    ابعاد : 70 × (100-310) × 25  
(mm)                    55 \* (100-310) \* 25                    55 × (100-310) × 25



- ▶ English refractory Antique brick    پلاک آنتیک انگلیسی
- ▶ Factory code : AE3                      کد کالا : AE3
- ▶ Suitable for interior                    مناسب برای نمای داخلی
- ▶ Dimensions : 70 \* (100-310) \* 25    ابعاد : 70 × (100-310) × 25  
(mm)                    55 \* (100-310) \* 25                    55 × (100-310) × 25





- ▶ English antique brick      پلاک آنتیک انگلیسی
- ▶ Factory code : AER      کد کالا : AER
- ▶ Suitable for interior      مناسب برای نمای داخلی
- ▶ Dimensions : 70 \* (100-310) \* 25      ابعاد : 70 × (100-310) × 25  
(mm)      55 \* (100-310) \* 25      55 × (100-310) × 25



- ▶ firesand soil random antique brick      پلاک رندوم شاموتی
- ▶ Factory code : ASH      کد کالا : ASH
- ▶ Suitable for interior      مناسب برای نمای داخلی
- ▶ Dimensions : 70 \* (100-310) \* 25      ابعاد : 70 × (100-310) × 25  
(mm)      55 \* (100-310) \* 25      55 × (100-310) × 25



- ▶ White soil antique brick      پلاک آنتیک سفید
- ▶ Factory code : ANW      کد کالا : ANW
- ▶ Suitable for interior      مناسب برای نمای داخلی
- ▶ Dimensions : 70 \* (100-310) \* 25      ابعاد : 70 × (100-310) × 25  
(mm)      55 \* (100-310) \* 25      55 × (100-310) × 25



- ▶ Classic random antique brick      پلاک رندوم کلاسیک
- ▶ Factory code : AC1                      کد کالا : AC1
- ▶ Suitable for interior                      مناسب برای نمای داخلی
- ▶ Dimensions : 70 \* (100-310) \* 25      ابعاد : 70 × (100-310) × 25  
(mm)                      55 \* (100-310) \* 25      55 × (100-310) × 25

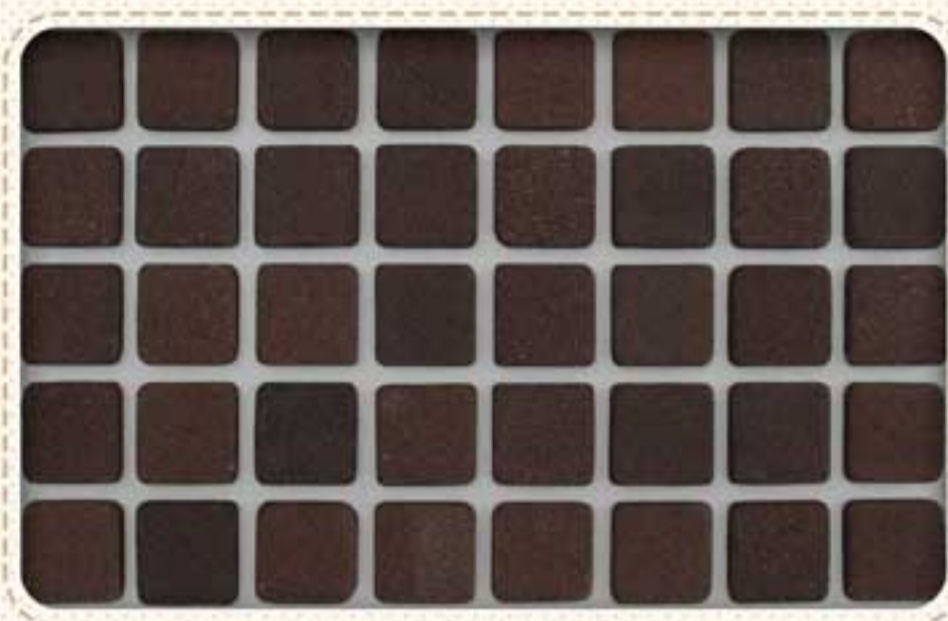


- ▶ Classic random antique brick      پلاک رندوم کلاسیک
- ▶ Factory code : AC2                      کد کالا : AC2
- ▶ Suitable for interior                      مناسب برای نمای داخلی
- ▶ Dimensions : 70 \* (100-310) \* 25      ابعاد : 70 × (100-310) × 25  
(mm)                      55 \* (100-310) \* 25      55 × (100-310) × 25

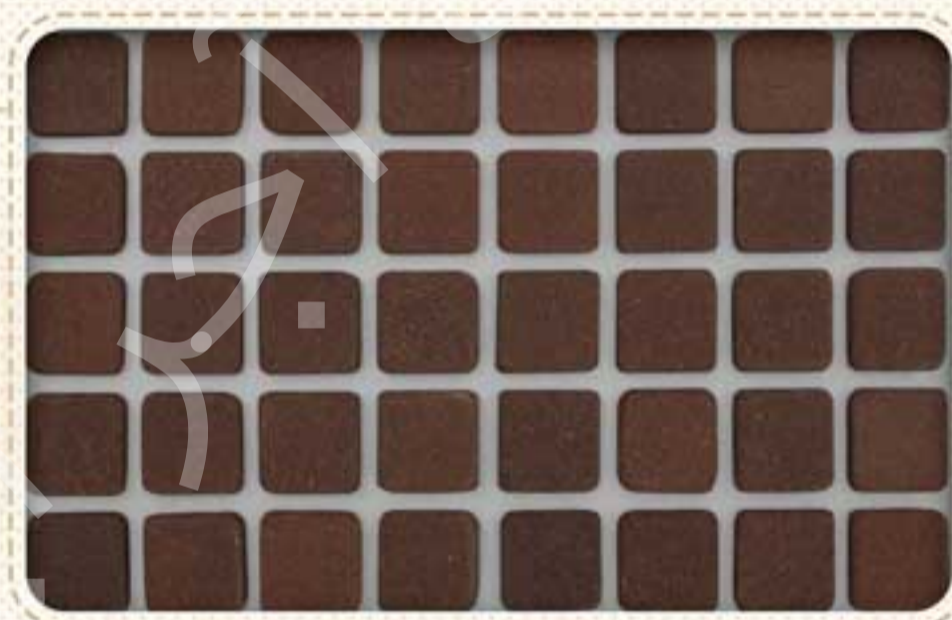
- ▶ Classic random antique brick      پلاک رندوم کلاسیک
- ▶ Factory code : AC3                      کد کالا : AC3
- ▶ Suitable for interior                      مناسب برای نمای داخلی
- ▶ Dimensions : 70 \* (100-310) \* 25      ابعاد : 70 × (100-310) × 25  
(mm)                      55 \* (100-310) \* 25      55 × (100-310) × 25



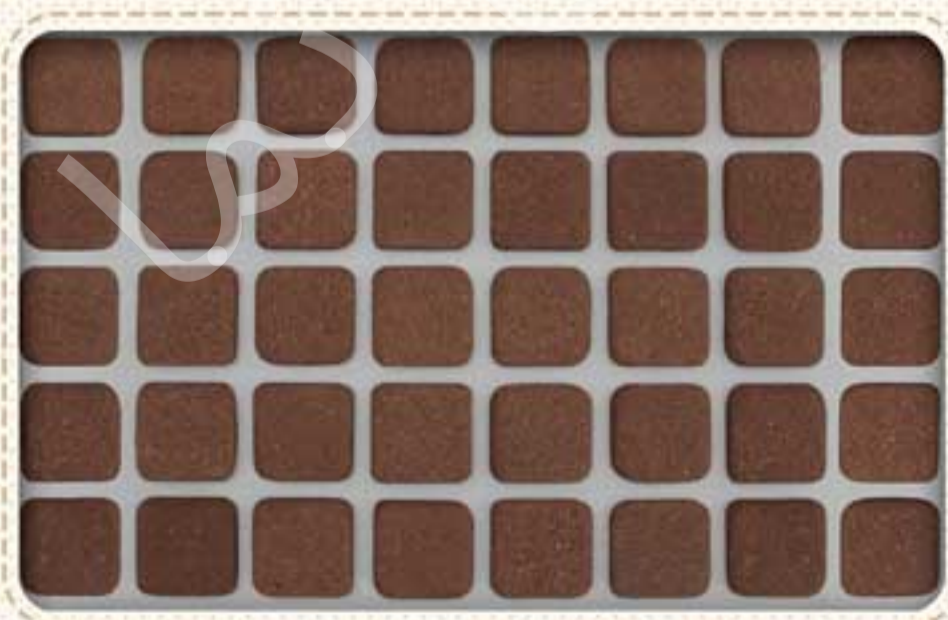




- ▶ English refractory Antique brick      آجر آنتیک انگلیسی ◀
- ▶ Factory code : AF1      کد کالا : AF1 ◀
- ▶ Suitable for interior      مناسب برای نمای داخلی ◀
- ▶ Dimensions : 100 \* 100 \* 25      ابعاد : ۱۰۰ × ۱۰۰ × ۲۵  
(mm)      70 \* 70 \* 25      ۷۰ × ۷۰ × ۲۵ ◀



- ▶ English refractory Antique brick      آجر آنتیک انگلیسی ◀
- ▶ Factory code : AF2      کد کالا : AF2 ◀
- ▶ Suitable for interior      مناسب برای نمای داخلی ◀
- ▶ Dimensions : 100 \* 100 \* 25      ابعاد : ۱۰۰ × ۱۰۰ × ۲۵  
(mm)      70 \* 70 \* 25      ۷۰ × ۷۰ × ۲۵ ◀



- ▶ English refractory Antique brick      آجر آنتیک انگلیسی ◀
- ▶ Factory code : AF3      کد کالا : AF3 ◀
- ▶ Suitable for interior      مناسب برای نمای داخلی ◀
- ▶ Dimensions : 100 \* 100 \* 25      ابعاد : ۱۰۰ × ۱۰۰ × ۲۵  
(mm)      70 \* 70 \* 25      ۷۰ × ۷۰ × ۲۵ ◀



- ▶ English refractory Antique brick      آجر آنتیک انگلیسی
- ▶ Factory code : AFR                      کد کالا : AFR
- ▶ Suitable for interior                      مناسب برای نمای داخلی
- ▶ Dimensions : 100 \* 100 \* 25      ابعاد : ۱۰۰ × ۱۰۰ × ۲۵  
(mm)                      70 \* 70 \* 25                      ۷۰ × ۷۰ × ۲۵



- ▶ firesand soil antique brick              آجر آنتیک شاموتی
- ▶ Factory code : AFS                      کد کالا : AFS
- ▶ Suitable for interior                      مناسب برای نمای داخلی
- ▶ Dimensions : 100 \* 100 \* 25      ابعاد : ۱۰۰ × ۱۰۰ × ۲۵  
(mm)                      70 \* 70 \* 25                      ۷۰ × ۷۰ × ۲۵

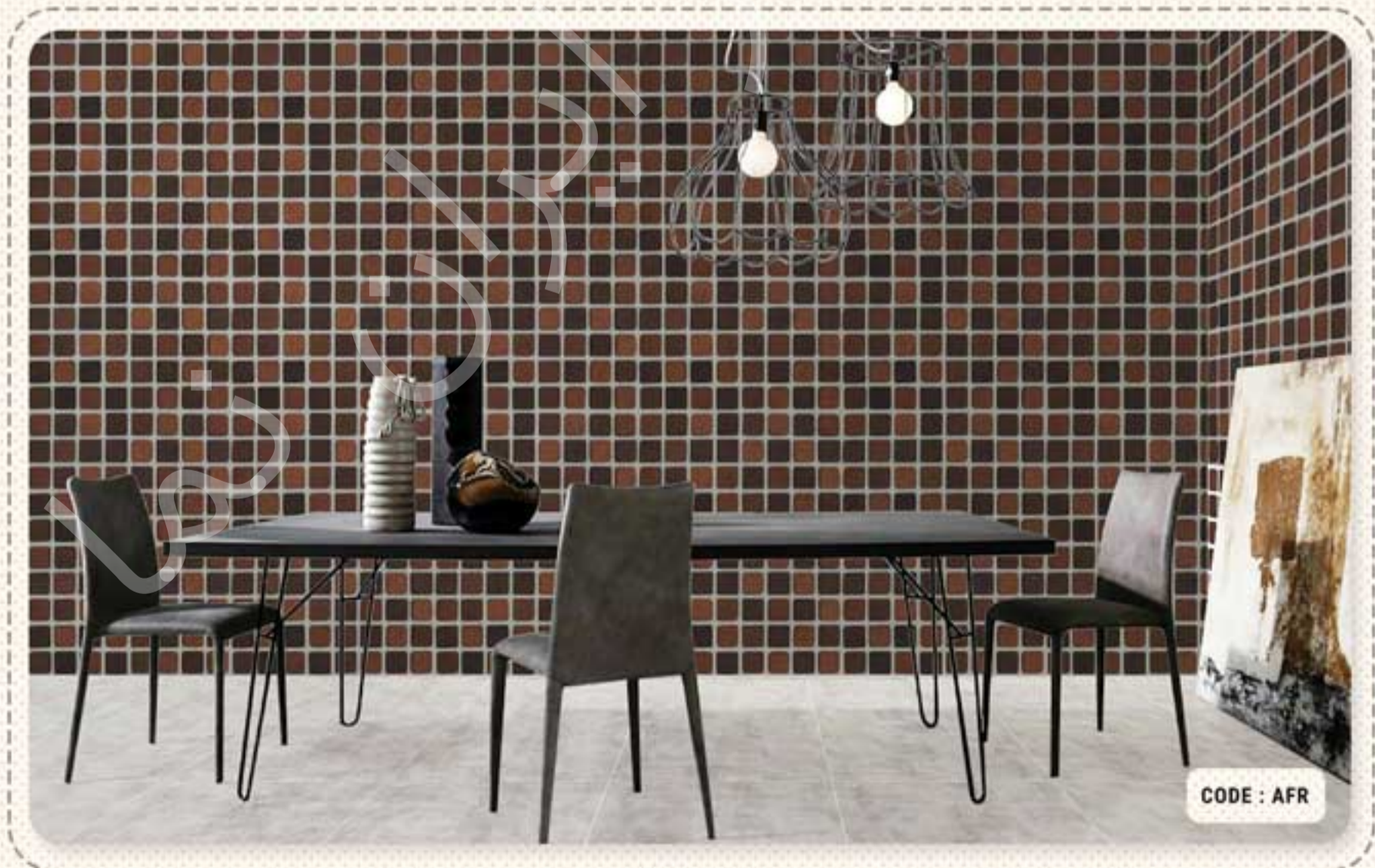
آجرهای دکوراتیو این روزها از تنوع بی نظیری برخوردارند ، سایزها و طرح ها و رنگ های متنوع که به راحتی می توانند با یک انتخاب درست از جانب شما با اجزاء و تجهیزات موجود در دکوراسیون ، یک هارمونی بی نظیر ایجاد کنند.پیشنهاد ما اینست که اگر قصد تغییر دکوراسیون منزل خود دارید حتما برای بخش هایی از دیوار خانه خود از طرح آجری استفاده کنید تا یکنواختی و کسالت موجود در دکوراسیون خانه شما را برطرف سازد. آجر دکوراتیو معمولا مورد پسند افراد مدرن پسند هست ؛ و معمولا کسانی که کار گشته دکوراسیون هستند از این متریال استفاده میکنند.

Decorative bricks have a unique variety these days. Various sizes, designs and colors that can easily create a beautiful harmony with the parts and equipment in the decoration with a correct choice by you. If you want to change the decoration of your home, be sure to use a brick design for parts of your house wall To eliminate the monotony and boredom in your home decoration. Decorative bricks are usually preferred by modern people And usually professional decorators use this material





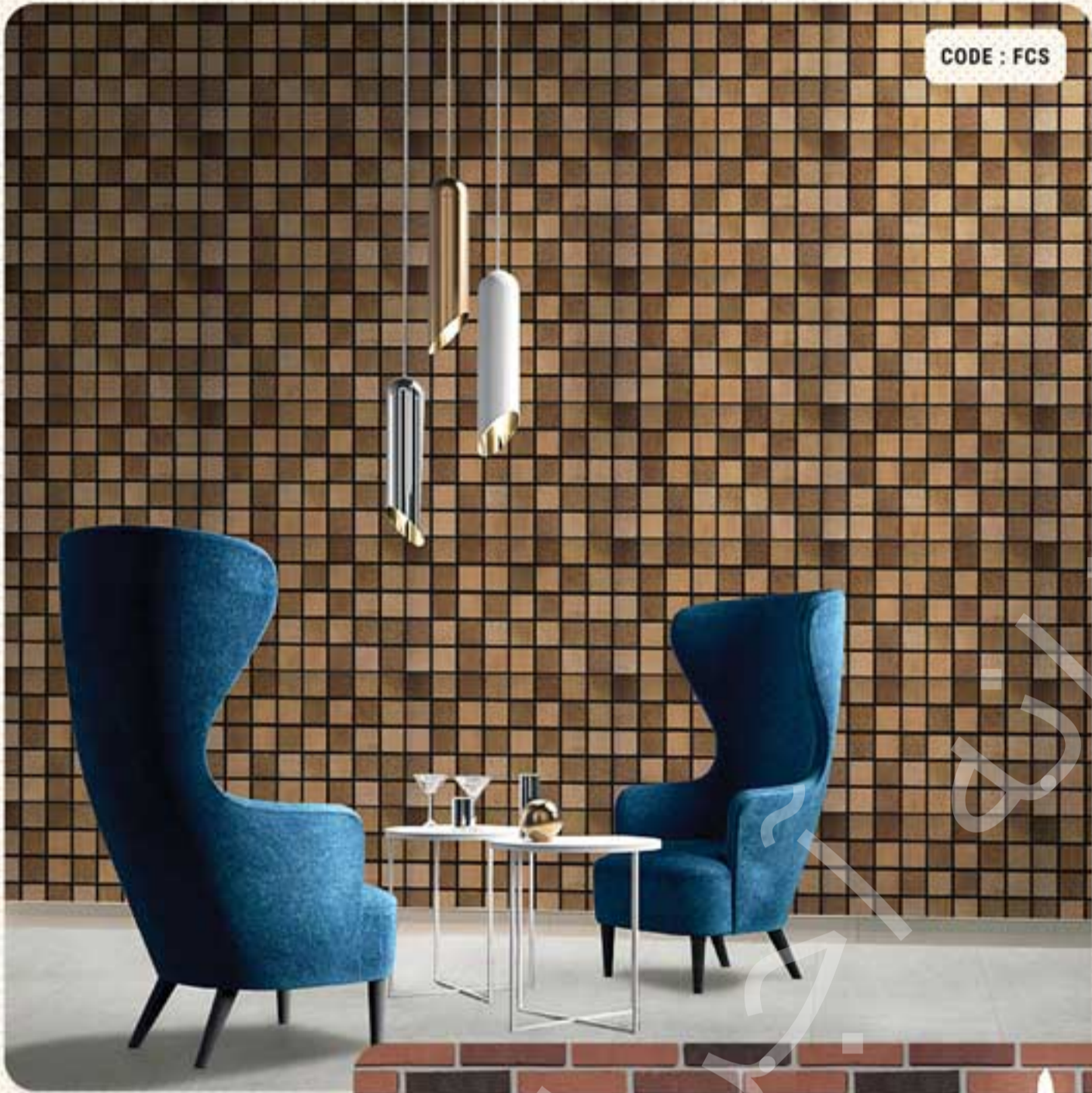






















## جدول مشخصات محصولات نسوز کارخانه آجر ایران نما

نمای خارجی				
تعداد در یک متر مربع	تعداد در کارتن	ابعاد (mm)	کد	نام محصول
۴۰	۲۱	$۷۰ \times ۳۱۰ \times ۲۵$	E1 - E2 - E3 - ER	پلاک نسوز انگلیسی
۷۰	۴۲	$۳۵ \times ۳۱۰ \times ۲۵$		
۵۷	۲۸	$۵۵ \times ۲۶۰ \times ۲۵$		
۱۳	۱۴	$۷۰ \times (۱۰۰ \times ۲۰۰) \times ۲۵$	LE1 - LE2 - LE3	ال نسوز انگلیسی
۱۶	۱۸	$۵۵ \times (۱۰۰ \times ۲۰۰) \times ۲۵$		
۴۰	۲۱	$۷۰ \times ۳۱۰ \times ۲۵$		
۷۰	۴۲	$۳۵ \times ۳۱۰ \times ۲۵$	SHR	پلاک نسوز شاموتی
۵۷	۲۸	$۵۵ \times ۲۶۰ \times ۲۵$		
۱۳	۱۴	$۷۰ \times (۱۰۰ \times ۲۰۰) \times ۲۵$		
۱۶	۱۸	$۵۵ \times (۱۰۰ \times ۲۰۰) \times ۲۵$	LSH	ال نسوز شاموتی
۴۰	۲۱	$۷۰ \times ۳۱۰ \times ۲۵$		
۷۰	۴۲	$۳۵ \times ۳۱۰ \times ۲۵$		
۴۰	۲۱	$۷۰ \times ۳۱۰ \times ۲۵$	W1۰	پلاک نسوز سفید صدفی
۷۰	۴۲	$۳۵ \times ۳۱۰ \times ۲۵$		
۵۷	۲۸	$۵۵ \times ۲۶۰ \times ۲۵$		
۱۳	۱۴	$۷۰ \times (۱۰۰ \times ۲۰۰) \times ۲۵$	B1۰	پلاک نسوز مشکی
۱۶	۱۸	$۵۵ \times (۱۰۰ \times ۲۰۰) \times ۲۵$		
۱۵	۴	$۲۵۰ \times ۲۵۰ \times ۲۵$		
۳۰	۸	$۱۳۰ \times ۲۵۰ \times ۲۵$	FE1 - FE2	کف فرش انگلیسی
۲۳	۱۲	$۲۰۰ \times ۲۰۰ \times ۲۵$		
۸۳	۴۴	$۱۰۰ \times ۱۰۰ \times ۲۵$		
۲۳	۱۱	$۲۰۰ \times ۲۰۰ \times ۲۵$	FSH	کف فرش شاموتی
۸۳	۴۴	$۱۰۰ \times ۱۰۰ \times ۲۵$		
۱۶	۸	$۱۰۰ \times ۶۰۰ \times ۲۵$		
۱۶	۸	$۱۰۰ \times ۶۰۰ \times ۲۵$	TE1 - TE2 - TE3	تایل انگلیسی
۱۶	۸	$۱۰۰ \times ۶۰۰ \times ۲۵$	TSH	تایل شاموتی
۱۶	۸	$۱۰۰ \times ۶۰ \times ۲۵$	TB1۰	تایل مشکی

نمای داخلی				
تعداد در یک متر مربع	تعداد در کارتن	ابعاد (mm)	کد	نام محصول
۷۰	۵۲	$۵۵ \times ۲۲۰ \times ۲۷$	CE1 - CE2 - CE3 - CER	نسوز سنتی انگلیسی
۸۳	۳۶	$۱۰ \times ۱۰ \times ۲۷$	FC1 - FC2 - FC3 - FCR	
۷۰	۵۲	$۵۵ \times ۲۲۰ \times ۲۷$	CSH	نسوز سنتی شاموتی
۸۳	۳۶	$۱۰ \times ۱۰ \times ۲۷$	FCS	

متر از هر بسته (سانتی متر مربع)	محدوده ابعاد (mm)	کد	نام محصول
۵۳	$۷۰ \times (۱۰۰ - ۳۱۰) \times ۲۵$	AE1 - AE2 - AE3 - AER	آنتیک انگلیسی
۵۰	$۵۵ \times (۱۰۰ - ۲۶) \times ۲۵$		
۴۸	$۱۰۰ \times ۱۰۰ \times ۲۵$		
۵۸	$۷۰ \times ۷۰ \times ۲۵$	AF1 - AF2 - AF3 - AFR	آنتیک شاموتی
۵۳	$۷۰ \times (۱۰۰ - ۳۱۰) \times ۲۵$		
۵۰	$۵۵ \times (۱۰۰ - ۲۶) \times ۲۵$		
۴۸	$۱۰۰ \times ۱۰۰ \times ۲۵$	ASH	آنتیک سفید
۵۸	$۷۰ \times ۷۰ \times ۲۵$		
۵۳	$۷۰ \times (۱۰۰ - ۳۱۰) \times ۲۵$		
۵۸	$۷۰ \times ۷۰ \times ۲۵$	ANW	آنتیک مشکی
۵۳	$۷۰ \times (۱۰۰ - ۳۱۰) \times ۲۵$		
۵۸	$۷۰ \times ۷۰ \times ۲۵$		
۵۳	$۷۰ \times (۱۰۰ - ۳۱۰) \times ۲۵$	AB1۰	آنتیک رندوم (انگلیسی، سفید، شاموتی)
۵۸	$۷۰ \times ۷۰ \times ۲۵$		
۵۰	$۵۵ \times (۱۰۰ - ۲۶) \times ۲۵$		




## Specification table of refractory products of Iran Nama brick factory

Exterior facade bricks				
Product Name	Factory code	Dimensions ( $\pm 3\text{mm}$ )	Number per square meter	number in the box
English refractory brick	E1 - E2 - E3 - ER	70 × 310 × 25	40	21
		35 × 310 × 25	70	42
		55 × 260 × 25	57	28
English refractory L shaped brick	LE1 - LE2 - LE3	70 × (100 × 200) × 25	13	14
		55 × (100 × 200) × 25	16	18
firesand soil refractory brick	SHR	70 × 310 × 25	40	21
		35 × 310 × 25	70	42
		55 × 260 × 25	57	28
firesand soil refractory L shaped brick	LSH	70 × (100 × 200) × 25	13	14
		55 × (100 × 200) × 25	16	18
White soil refractory brick	W10	70 × 310 × 25	40	21
		35 × 310 × 25	70	42
Black soil refractory brick	B10	70 × 310 × 25	40	21
		55 × 260 × 25	57	28
Black soil refractory L shaped brick	LB10	70 × (100 × 200) × 25	13	14
		55 × (100 × 200) × 25	16	18
English refractory paving	FE1 - FE2	250 × 250 × 25	15	4
		120 × 250 × 25	30	8
		200 × 200 × 25	23	12
		100 × 100 × 25	83	44
firesand soil refractory paving	FSH	200 × 200 × 25	23	11
		100 × 100 × 25	83	44
English refractory tile	TE1 - TE2 - TE3	100 × 600 × 25	16	8
firesand soil refractory tile	TSH	100 × 600 × 25	16	8
Black soil refractory tile	TB10	100 × 60 × 25	16	8

Interior facade brick				
Product Name	Factory code	Dimensions ( $\pm 3\text{mm}$ )	Number per square meter	number in the box
English refractory handmade brick	CE1 - CE2 - CE3 - CER	55 × 220 × 27	70	52
	FC1 - FC2 - FC3 - FCR	10 × 10 × 27	83	36
firesand soil refractory handmade brick	CSH	55 × 220 × 27	70	52
	FCS	10 × 10 × 27	83	36

Product Name	Factory code	Dimensions range ( $\pm 3\text{mm}$ )	Area of each package (square centimeters)
English refractory Antique brick	AE1 - AE2 - AE3 - AER	70 × (100 - 310) × 25	53
		55 × (100 - 26) × 25	50
	AF1 - AF2 - AF2 - AFR	100 × 100 × 25	48
		70 × 70 × 25	58
firesand soil random antique brick	ASH	70 × (100 - 310) × 25	53
		55 × (100 - 26) × 25	50
	AFS	100 × 100 × 25	48
		70 × 70 × 25	58
White soil antique brick	ANW	70 × (100 - 310) × 25	53
		70 × 70 × 25	58
Black soil antique brick	AB10	70 × (100 - 310) × 25	53
		70 × 70 × 25	58
Classic random antique brick (Black soil.White soil)	AC1 - AC2 - AC3	70 × (100 - 310) × 25	53
		55 × (100 - 26) × 25	50





آجر یکی از مظاهر انعکاس هنر ایرانی در معماری این سرزمین است. هنرمند ایرانی از ابتدای کار و از هنگام به کارگیری آجر که از مصالح اولیه احداث بنا به شمار می رفته، زیباترین نقش‌ها و طرح‌ها را هنگام احداث دیوارها، پوشش گنبد‌ها، ایجاد گوشه‌ها، مقرنس‌ها و طاق نماها خلق کرده است. آجر در معماری ایران نه به عنوان ذره‌ای در مقابل کل معماری، بلکه چون واحدی است که در معماری می‌نشیند. اگر بخواهیم کامل‌تر بگوییم همچون نثی است در ساختمان موسیقی.

آجر فقط پرکننده جرزها و پوشاننده حجم‌ها و جداکننده آنها از یکدیگر نیست، بلکه به عنوان یک عنصر کامل در معماری ایرانی به کار رفته است. آجرها در ترکیب با یکدیگر تابع ریتم و هندسه خاصی هستند که از آن در تمام زمینه‌های ایستایی، استاتیکی، اسکلت‌سازی و آذینی استفاده شده است. آجر در ابتدا به عنوان عنصر اصلی بنا و فرم‌دهنده مورد استفاده قرار گرفت و دیری نپایید که نقش تزئین‌کننده آن را نیز بر عهده گرفت.

## کارخانه آجر نسوز ایران نما



مجتمع کارخانجات آجر نسوز

ایران نما



Complex of IRAN NAMA's  
Refractory brick factories

2020-2021

Telfax: (+98 314 588 26 36)

Phone: (+98 314 588 22 55)

Address: sanat street , Km 8 , Towards Habibabad ,  
Zeynabie , esfahan , iran